



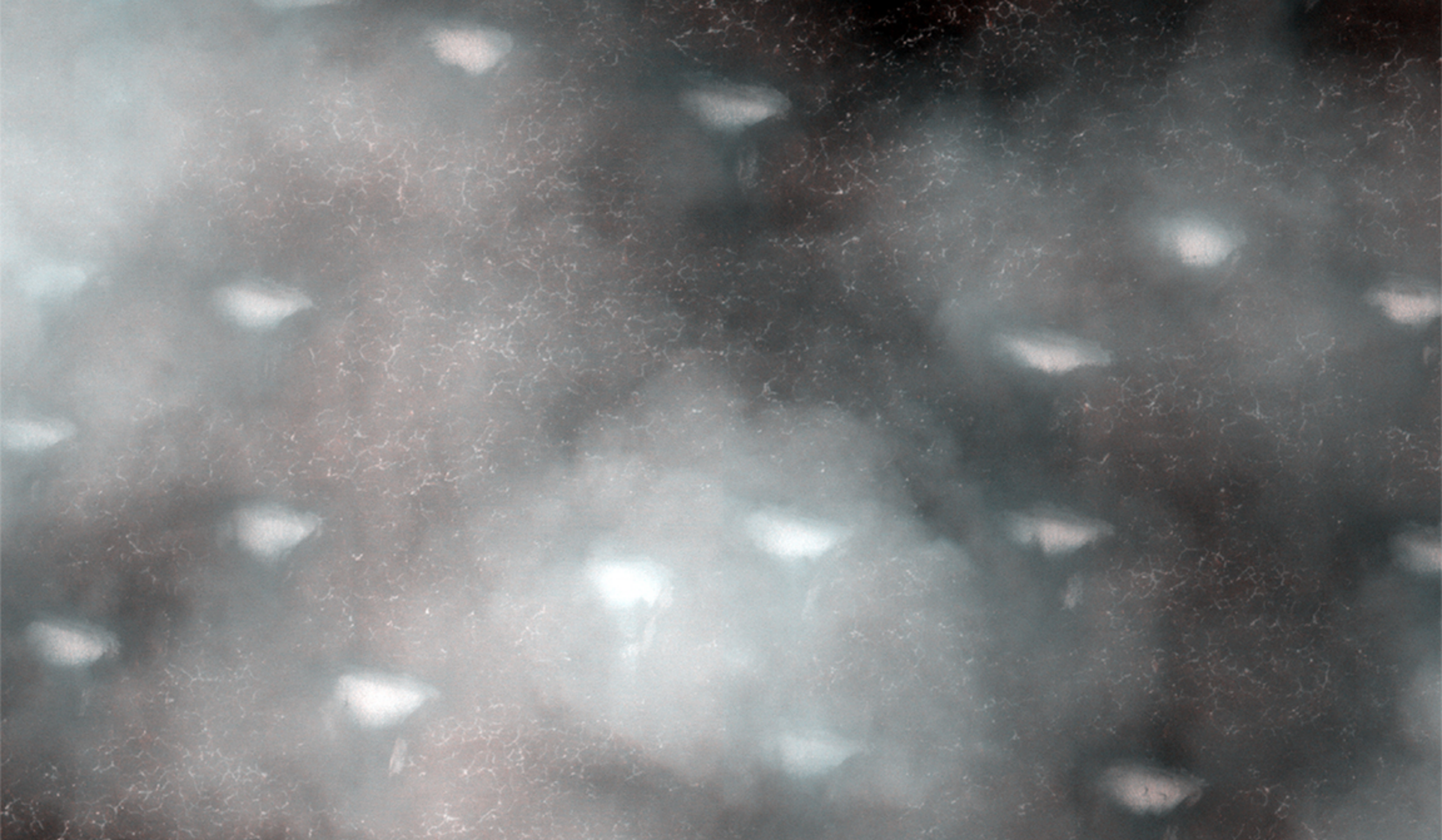
HIRISE

HIGH RESOLUTION IMAGING
SCIENCE EXPERIMENT

UAHIRISE.ORG



Lunar and Planetary Laboratory



Μιά Συννεφιασμένη Μέρα

uahirise.org/gr/ESP_025914_2540

Ο καιρός στον Άρη είναι μερικές φορές συννεφιασμένος. Πάντα θέλαμε να πάρουμε μία φωτογραφία των, καλυμμένων από τον λαμπερό πάγο, θινών, ν' αχνοφαίνονται πίσω απ' αυτά τα αραιά σύννεφα, αλλά η πρόγνωση του καιρού είναι και στον Άρη το ίδιο δύσκολη, όσο και στην Γη.